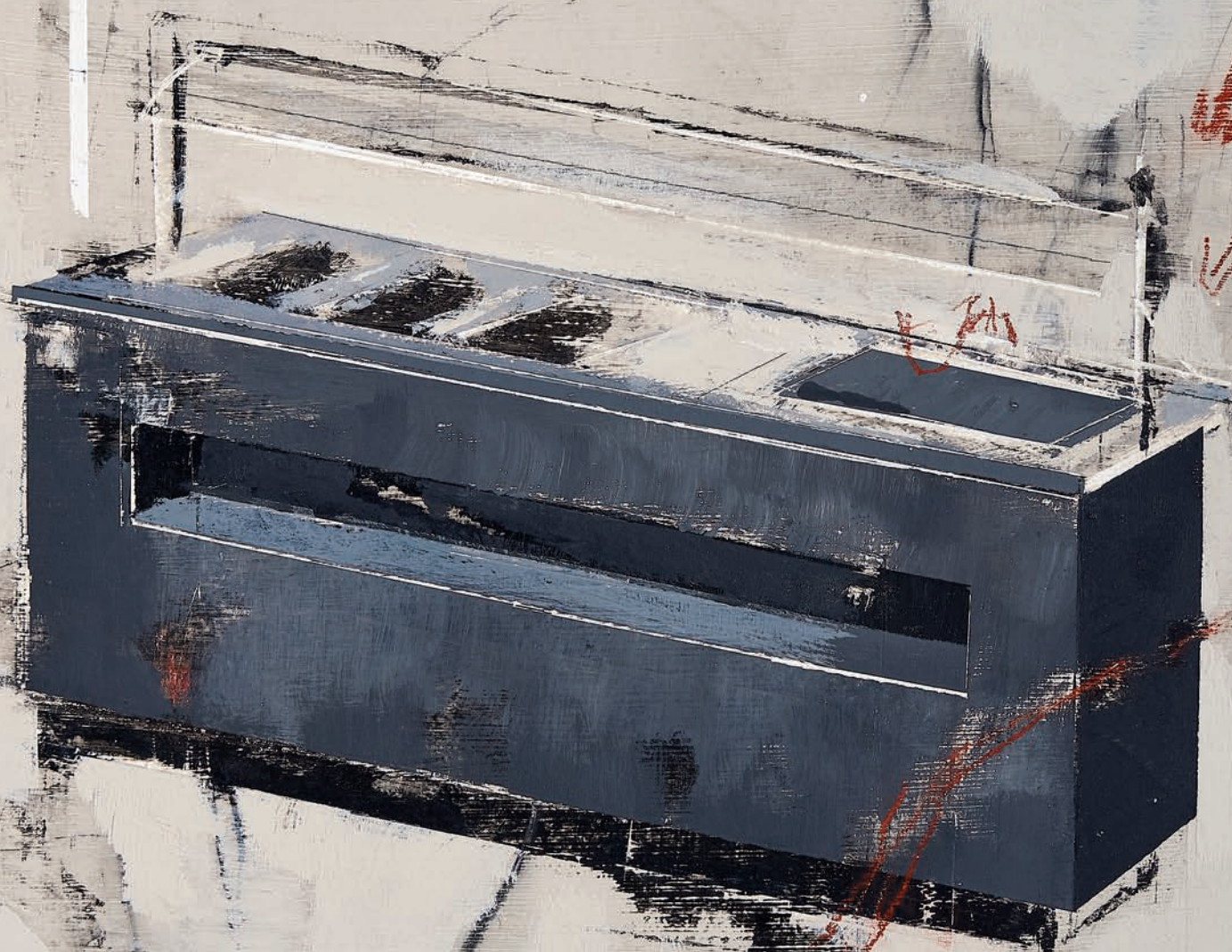


ERATOS

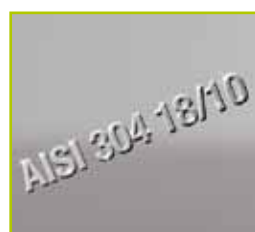
WHERE TECHNOLOGY MEETS ART

2022



FRESH
ΜΩΡΑΪΤΗΣ ΕΠΕ

James Jurado



Máxima calidad
Productos fabricados en acero inoxidable de primera calidad AISI 304 18/10 equipados con componentes de alta calidad de fabricación europea, y diseñados para un uso profesional intensivo y duradero.



Integración
La gama drop-in de Eratos permite la fácil creación de buffets y self-service a la medida funcional y estética del cliente, partiendo de elementos estándar encastrables de fácil instalación.



Fácil instalación
Los elementos drop-in solo hay que conectarlos a las acometidas eléctricas y/o de fontanería. Las pantallas pueden instalarse sobre el drop-in y el cuadro de mandos de fácil instalación.



Acabados y diseño
Los acabados y detalles de diseño son de gama alta. Herrajes metálicos, cristales templados, puertas suspendidas, ajustes perfectos. Sin soldaduras, remaches, plásticos o guías a la vista.



Higiene y ergonomía
Los materiales empleados junto con los amplios radios sanitarios aplicados a las superficies aseguran una total higiene. Todos los elementos se han diseñado atendiendo a la ergonomía y facilidad de uso.



Eficiencia y tecnología
Los Drop-In fríos y calientes de Eratos son altamente eficientes gracias a la ingeniería aplicada en su diseño técnico y al uso de tecnologías de vanguardia en gases refrigerantes y aislamientos.



Amplia gama y disponibilidad
El extenso catálogo de elementos Drop-In y de pantallas permite encontrar un elemento adecuado para cada instalación. El stock permanente asegura una disponibilidad inmediata.



Opciones y accesorios
Opciones como el "kit termómetro", que permite mostrar la temperatura del elemento drop-in inferior. La gama incluye numerosos accesorios que amplían las opciones de configuración.

PLACAS FRÍAS CON GRUPO INCORPORADO

- Fabricadas en acero inoxidable AISI 304 18/10 satinado.
- Placa embutida, refrigerada mediante serpentín de tubo de cobre.
- Gas refrigerante R290.
- Intervalo de temperatura en la placa -4°C/+4°C.
- Aislamiento ecológico inyectado de alta densidad y gran espesor.
- Desagüe incorporado.
- Cuadro de control móvil de 1 metro de longitud, con termómetro/

termostato digital e interruptor de funcionamiento luminoso. Incorpora un panel extraíble que puede colocarse en la parte exterior de los muebles para facilitar la visión de la temperatura y el control del aparato.

- Unidad condensadora incorporada.
- Tensión monofásica 230v/50Hz.



Detalle de la embutición, sin soldaduras

Modelo	Dimensiones	Medidas de encastre	Capacidad GN	Consumo (W)	Potencia Frig. (W)
PF2G-GI	790x646x430	765x625x420	2GN1/1	240	325
PF3G-GI	1120x646x430	1095x625x420	3GN1/1	240	325
PF4G-GI	1445x646x430	1420x625x420	4GN1/1	280	435
PF5G-GI	1770x646x430	1745x625x420	5GN1/1	480	640
PF6G-GI	2095x646x430	2070x625x420	6GN1/1	480	640

PLACAS FRÍAS

- Fabricadas en acero inoxidable AISI 304 18/10 satinado.
- Placa embutida, refrigerada mediante serpentín de tubo de cobre.
- Aislamiento ecológico inyectado de alta densidad y gran espesor.
- Desagüe incorporado.
- Sistema de expansión de refrigerante no incluido.

• Cuadro de control móvil de 1 metro de longitud, con termómetro/termostato digital e interruptor de funcionamiento luminoso. Incorpora panel extraíble que puede colocarse en la parte exterior de los muebles para facilitar la visión de la temperatura y el control del aparato.



Detalle de la embutición, sin soldaduras

Modelo	Dimensiones	Medidas de encastre	Capacidad GN	Compresor (CV)*
PF2G	790x646x60	765x625x50	2GN1/1	1/5
PF3G	1120x646x60	1095x625x50	3GN1/1	1/5
PF4G	1445x646x60	1420x625x50	4GN1/1	1/3
PF5G	1770x646x60	1745x625x50	5GN1/1	1/3
PF6G	2095x646x60	2070x625x50	6GN1/1	1/3

* Compresor recomendado para distancias de hasta 4 metros en horizontal y gas refrigerante R290

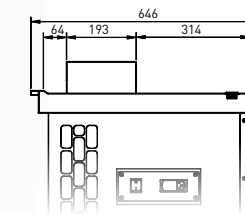
PLACAS FRÍAS 2 NIVELES CON GRUPO INCORPORADO

NUEVO DISEÑO

- Fabricadas en acero inoxidable AISI 304 18/10 satinado.
- Placa refrigerada mediante serpentín de tubo de cobre.
- Gas refrigerante R-290.
- Intervalo de temperatura en la placa -4°C/+4°C.
- Aislamiento ecológico inyectado de alta densidad y gran espesor.
- Desagüe incorporado.
- Cuadro de control móvil de 1 metro de longitud, con termómetro/

termostato digital e interruptor de funcionamiento luminoso. Incorpora un panel extraíble que se puede colocar en la parte exterior de los muebles para facilitar la visión de la temperatura y el control del aparato.

- Unidad condensadora incorporada.
- Tensión monofásica 230v/50Hz.



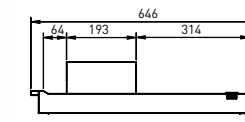
Modelo	Dimensiones	Medidas de encastre	Capacidad GN	Consumo (W)	Potencia Frig. (W)
PFD2G-GI	790x646x500	765x625x420	2GN1/1	240	325
PFD3G-GI	1120x646x500	1095x625x420	3GN1/1	240	325
PFD4G-GI	1445x646x500	1420x625x420	4GN1/1	280	435
PFD5G-GI	1770x646x500	1745x625x420	5GN1/1	480	640
PFD6G-GI	2095x646x500	2070x625x420	6GN1/1	480	640

PLACAS FRÍAS 2 NIVELES SIN GRUPO

NUEVO DISEÑO

- Fabricadas en acero inoxidable AISI 304 18/10 satinado.
- Placa refrigerada mediante serpentín de tubo de cobre.
- Aislamiento ecológico inyectado de alta densidad y gran espesor.
- Desagüe incorporado.
- Sistema de expansión de refrigerante no incluido.
- Cuadro de control móvil de 1 metro de longitud, con termómetro/ter-

mostato digital e interruptor de funcionamiento luminoso. Incorpora panel extraíble que puede colocarse en la parte exterior de los muebles para facilitar la visión de la temperatura y el control del aparato.



Modelo	Dimensiones	Medidas de encastre	Capacidad GN	Compresor (CV)*
PFD2G	790x646x130	765x625x50	2GN1/1	1/5
PFD3G	1120x646x130	1095x625x50	3GN1/1	1/5
PFD4G	1445x646x130	1420x625x50	4GN1/1	1/3
PFD5G	1770x646x130	1745x625x50	5GN1/1	1/3
PFD6G	2095x646x130	2070x625x50	6GN1/1	1/3

* Compresor recomendado para distancias de hasta 4 metros en horizontal y gas refrigerante R-290

CUBAS FRÍAS ESTÁTICAS CON GRUPO INCORPORADO

- Fabricadas en acero inoxidable AISI 304 18/10 acabado satinado.
- Cuba con cantos redondeados sanitarios y desagüe.
- Refrigeración mediante serpentín de tubo de cobre en fondo y laterales, con aislamiento ecológico inyectado de alta densidad y gran espesor.
- Gas refrigerante R-290.
- Intervalo de temperatura en la cuba 0°C/+5°C.
- Diseñadas para cubetas GN de hasta 150mm de profundidad (no incluidas en el precio).
- Cuadro de control móvil de 1 metro de longitud, con termómetro/termostato digital e interruptor de funcionamiento luminoso.
- Unidad condensadora incorporada.
- Tensión monofásica 230v/50Hz.



Serpentín en fondo y laterales

Modelo	Dimensiones	Medidas de encastre	Capacidad GN	Consumo (W)	Potencia Frig. (W)
CF3G-6-GI	1120x646x500	1095x625x490	3GN1/1-65	240	325
CF4G-6-GI	1445x646x500	1420x625x490	4GN1/1-65	280	436
CF5G-6-GI	1770x646x500	1745x625x490	5GN1/1-65	480	640
CF6G-6-GI	2095x646x500	2070x625x490	6GN1/1-65	480	640
CF1G-15-GI	465x646x580	445x625x570	1GN1/1-150	240	325
CF2G-15-GI	790x646x580	765x625x570	2GN1/1-150	240	325
CF3G-15-GI	1120x646x580	1095x625x570	3GN1/1-150	240	325
CF4G-15-GI	1445x646x580	1420x625x570	4GN1/1-150	280	436
CF5G-15-GI	1770x646x580	1745x625x570	5GN1/1-150	480	640
CF6G-15-GI	2095x646x580	2070x625x570	6GN1/1-150	480	640

CUBAS FRÍAS ESTÁTICAS

- Fabricadas en acero inoxidable AISI 304 18/10.
- Cuba con cantos redondeados sanitarios y desagüe.
- Refrigeración con serpentín de tubo de cobre en fondo y laterales, con aislamiento ecológico inyectado de alta densidad y gran espesor.
- Diseñadas para alojar cubetas GN de hasta 150 mm de profundidad (no incluidas).
- Cuadro de control móvil de 1 metro de longitud, con termómetro/termostato digital e interruptor de funcionamiento luminoso.
- Sistema de expansión de refrigerante no incluido.



Serpentín en fondo y laterales



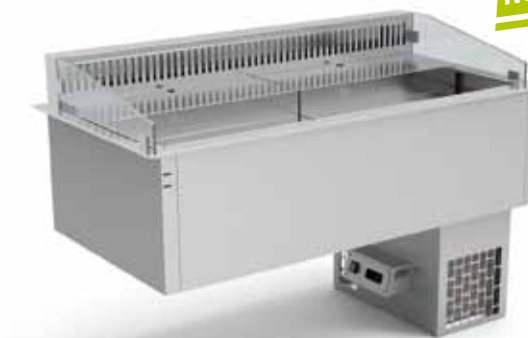
Modelo	Dimensiones	Medidas de encastre	Capacidad GN	Compresor (CV)*
CF3G-6	1120x646x135	1095x625x120	3GN1/1-65	1/5
CF4G-6	1445x646x135	1420x625x120	4GN1/1-65	1/5
CF5G-6	1770x646x135	1745x625x120	5GN1/1-65	1/3
CF6G-6	2095x646x135	2070x625x120	6GN1/1-65	1/3
CF1G-15	465x646x215	445x625x200	1GN1/1-150	1/5
CF2G-15	790x646x215	765x625x200	2GN1/1-150	1/5
CF3G-15	1120x646x215	1095x625x200	3GN1/1-150	1/5
CF4G-15	1445x646x215	1420x625x200	4GN1/1-150	1/5
CF5G-15	1770x646x215	1745x625x200	5GN1/1-150	1/3
CF6G-15	2095x646x215	2070x625x200	6GN1/1-150	1/3

* Compresor recomendado para distancias de hasta 4 metros en horizontal y gas refrigerante R-290

CUBAS FRÍAS VENTILADAS

- Fabricadas en acero inoxidable AISI 304 18/10 satinado.
- Refrigeración mediante evaporador ventilado, gas R-290 y control termostático digital.
- Aislamiento ecológico inyectado de alta densidad y gran espesor.
- Intervalo de temperatura de trabajo +4°C/12°C.
- Fondo interior regulable en altura, apto para cubetas GN de profun-

- didad 65 a 150mm.
- Desagüe incorporado.
- Cuadro de control móvil de 1 metro de longitud, con termómetro/termostato digital e interruptor de funcionamiento luminoso.
- Unidad condensadora incorporada.
- Tensión monofásica 230v/50Hz.



NOVEDAD

Modelo	Dimensiones	Medidas de encastre	Capacidad GN	Consumo (W)	Potencia Frig. (W)
CFV2G	790x715x770	750x695x760	2GN1/1-150	340	531
CFV3G	1130x715x770	1080x695x760	3GN1/1-150	480	781
CFV4G	1455x715x770	1405x695x760	4GN1/1-150	700	1165
CFV5G	1780x715x770	1730x695x760	5GN1/1-150	820	1690
INSTALACIÓN MURAL					
CFVM2G	800x715x925	750x695x760	GN1/1-150	340	531
CFVM3G	1130x715x925	1080x695x760	GN1/1-150	480	781
CFVM4G	1454x715x925	1405x695x760	GN1/1-150	700	1165
CFVM5G	1780x715x925	1730x695x760	GN1/1-150	820	1690

CUBA PARA HELADOS CON Y SIN GRUPO INCORPORADO

- Cuba con cantos redondeados sanitarios.
- Refrigeración mediante serpentín de tubo de cobre en fondo y laterales, con aislamiento ecológico inyectado de alta densidad y gran espesor. Gas refrigerante R-290.
- Cuadro de control móvil de 1 metro de longitud, con termómetro/termostato digital e interruptor de funcionamiento luminoso.
- Intervalo de temperatura de trabajo: -15°C/-20°C.
- Puertas correderas de metacrilato.
- Capacidad para 4 cubetas de helados de 360x165x180mm de hasta 7 litros (no incluidas).
- Tensión monofásica 230v/50Hz.
- En CH4, sistema de expansión de refrigerante no incluido.



Modelo	Grupo incorporado	Medidas totales	Medidas de encastre	Consumo (W)	Potencia Frig.
CH4	NO	810x540x280	785x455x270	-	-
CH4-GI	SI	810x540x650	785x455x640	300	376

* Compresor recomendado para distancias de hasta 4 metros en horizontal y gas refrigerante R-290

CUBETAS PARA HELADOS



Modelo	Dimensiones	Capacidad
GH-5	360x165x120	5 Litros
GH-7	360x165x150	7 Litros
GHT	360x165	Tapa metacrilato

LAVAPORCIONADOR

- Fabricado totalmente en acero inoxidable AISI 304
- Cubeta para el lavado de porcionadores de helado.
- Incorpora en su parte inferior una entrada de agua 3/8" y una salida 1/2".



Modelo	Dimensiones	Orificio de encastre
LP	110x270x145	255x95

VITRINAS CON CRISTAL CURVO REFRIGERADAS CON CUBA FRÍA VENTILADA

- Fabricadas en acero inoxidable AISI 304 18/10 satinado.
- Refrigeración mediante evaporador ventilado, gas R-290 y control termostático digital.
- Aislamiento ecológico inyectado de alta densidad y gran espesor.
- Fondo interior regulable en altura, diseñada para cubetas GN de fondo 65 a 150mm.
- Cristales de seguridad templados.
- 3 niveles de exposición en cristal.
- Cuadro de control móvil de 1 metro de longitud, con termómetro/termostato digital e interruptor luminoso.
- Unidad condensadora incorporada.
- Tensión monofásica 230v/50Hz.
- Intervalo de temperatura de trabajo 4°C/12°C.

VITRINAS MURALES REFRIGERADAS CON CUBA FRÍA VENTILADA

- Parte posterior cerrada con paneles en acero inoxidable con doble pared aislante.
- Frontal disponible en 2 acabados: Abierta con persiana nocturna o con puertas abatibles de metacrilato tipo autoservicio.



Modelo	Tipo cierre frontal	Dimensiones	Medidas de encastre	Capacidad GN	Consumo (W)	Potencia Frig. (W)
VMP3G	Persiana enrollable	1130x715x1590	1080x695x760	3GN1/1-150	820	1690
VMP4G	Persiana enrollable	1455x715x1590	1405x695x760	4GN1/1-150	1200	1930
VMB3G	Puertas abatibles	1130x715x1590	1080x695x760	3GN1/1-150	700	1165
VMB4G	Puertas abatibles	1455x715x1590	1405x695x760	4GN1/1-150	820	1690

VITRINAS CENTRALES REFRIGERADAS CON CUBA FRÍA VENTILADA

- Parte posterior accesible mediante puertas correderas de doble acristalamiento.
- Frontal disponible en 3 acabados: Abierta con persiana nocturna, con puertas abatibles autoservicio o cerrada con cristal abatible.



Modelo	Tipo cierre frontal	Dimensiones	Medidas de encastre	Capacidad GN	Consumo (W)	Potencia Frig. (W)
VCP3G	Persiana enrollable	1130x715x1590	1080x695x760	3GN1/1-150	700	1165
VCP4G	Persiana enrollable	1455x715x1590	1405x695x760	4GN1/1-150	820	1690
VCB3G	Puertas abatibles	1130x715x1590	1080x695x760	3GN1/1-150	700	1165
VCB4G	Puertas abatibles	1455x715x1590	1405x695x760	4GN1/1-150	820	1690
VCC3G	Cristal abatible	1130x715x1590	1080x695x760	3GN1/1-150	700	1165
VCC4G	Cristal abatible	1455x715x1590	1405x695x760	4GN1/1-150	820	1690

VITRINAS REFRIGERADAS RECTAS CON CUBA FRÍA VENTILADA

- Fabricadas en acero inoxidable AISI 304 18/10 satinado.
- Refrigeración mediante evaporador ventilado, gas R-290 y control termostático digital.
- Aislamiento ecológico inyectado de alta densidad y gran espesor.
- Fondo interior regulable en altura, diseñada para cubetas GN de fondo 65 a 150mm.
- Cristales de seguridad templados.
- 3 niveles de exposición en cristal.
- Cuadro de control móvil de 1 metro de longitud, con termómetro/termostato digital e interruptor luminoso.
- Unidad condensadora incorporada.
- Tensión monofásica 230v/50Hz.
- Intervalo de temperatura de trabajo 4°C/12°C.

VITRINAS MURALES RECTAS REFRIGERADAS CON CUBA FRÍA VENTILADA

- Parte posterior cerrada con paneles en acero inoxidable con doble pared aislante.
- Frontal disponible en 2 acabados: Abierta con persiana nocturna o con puertas abatibles de metacrilato tipo autoservicio.



Modelo	Tipo cierre frontal	Dimensiones	Medidas de encastre	Capacidad GN	Consumo (W)	Potencia Frig. (W)
VRMP3G	Persiana enrollable	1130x715x1590	1080x695x760	3GN1/1-150	820	1690
VRMP4G	Persiana enrollable	1455x715x1590	1405x695x760	4GN1/1-150	1200	1930
VRMB3G	Puertas abatibles	1130x715x1590	1080x695x760	3GN1/1-150	700	1165
VRMB4G	Puertas abatibles	1455x715x1590	1405x695x760	4GN1/1-150	820	1690

VITRINAS CENTRALES RECTAS REFRIGERADAS CON CUBA FRÍA VENTILADA

- Parte posterior accesible mediante puertas correderas de doble acristalamiento.
- Frontal disponible en 3 acabados: Abierta con persiana nocturna, con puertas abatibles autoservicio o cerrada con cristal abatible.



Modelo	Tipo cierre frontal	Dimensiones	Medidas de encastre	Capacidad GN	Consumo (W)	Potencia Frig. (W)
VRCP3G	Persiana enrollable	1130x715x1590	1080x695x760	3GN1/1-150	700	1165
VRCP4G	Persiana enrollable	1455x715x1590	1405x695x760	4GN1/1-150	820	1690
VRCB3G	Puertas abatibles	1130x715x1590	1080x695x760	3GN1/1-150	700	1165
VRCB4G	Puertas abatibles	1455x715x1590	1405x695x760	4GN1/1-150	820	1690
VRCC3G	Cristal abatible	1130x715x1590	1080x695x760	3GN1/1-150	700	1165
VRCC4G	Cristal abatible	1455x715x1590	1405x695x760	4GN1/1-150	820	1690

VITRINAS REFRIGERADAS RECTAS VENTILADAS CON CUBA AISLADA



- Fabricadas en acero inoxidable AISI-304 18/10, con acabado satinado.
- Refrigeración mediante evaporador ventilado, unidad condensadora con gas R-290 y control termostático digital.
- Aislamiento ecológico inyectado de alta densidad y gran espesor.
- 3 niveles de exposición en cristal.
- Intervalo de temperatura de trabajo +4°C/+12°C.
- Cuba totalmente soldada, con cantos redondeados sanitarios y desagüe incorporado.
- Diseñada para cubetas GN de hasta 150mm de profundidad (no incluidas).
- Puertas correderas de doble acristalamiento en el lado de servicio. Puertas abatibles de metacrilato en el lado del cliente.
- Iluminación interior de bajo consumo.
- Unidad condensadora incorporada.

Modelo	Dimensiones	Medidas de encastre	Capacidad GN	Consumo (W)	Potencia Frig. (W)	Tensión
VCF4G	1525x655x1500	1500x625x200	4GN1/1-150	820	1690	230V/50Hz
VCF5G	1925x655x1500	1900x625x200	5GN1/1-150	1200	1930	230V/50Hz
VCF6G	2175x655x1500	2150x625x200	6GN1/1-150	1200	1930	230V/50Hz

VITRINAS REFRIGERADAS VENTILADAS CON BASE AISLADA SOBREMOSTRADOR



Modelo SVSM-160



Modelo SVSP-160

- Vitrinas refrigeradas con base aislada incorporada.
- Pueden instalarse como elemento independiente sobre cualquier superficie lisa.
- Se fabrican en dos tipos: una abierta con persiana enrollable y otra cerrada con puertas abatibles.
- Fabricadas en acero inoxidable AISI-304 18/10 satinado.
- Base inferior embutida con esquinas redondeadas para una mayor higiene y facilidad de limpieza, con desagüe incorporado.
- Aislamiento con poliuretano inyectado ecológico de alta densidad y gran espesor.
- Refrigeración mediante evaporador ventilado, unidad condensadora con gas R-290.
- Intervalo de temperatura de trabajo +4°C/+12°C.
- Puertas correderas con doble acristalamiento en el lado de servicio y en el lado cliente disponen de puertas abatibles de metacrilato, excepto el modelo abierto (SVSP-160) que incorpora una persiana enrollable.
- Estantes interiores de cristal, fácilmente extraíbles.
- Unidad condensadora incorporada.
- Iluminación interior de bajo consumo.

Modelo	Tipo	Dimensiones	Potencia (W)	Potencia Frig. (W)	Tensión
SVSM-160	puertas abatibles	1525x655x1350	820	1690	230V/50Hz
SVSM-200	puertas abatibles	1925x655x1350	1200	1930	230V/50Hz
SVSM-225	puertas abatibles	2175x655x1350	1200	1930	230V/50Hz
SVSP-160	abierta con cortina	1525x655x1350	1200	1930	230V/50Hz

KIT EVAPORACIÓN AUTOMÁTICA



- Bandeja fabricada en resina de policarbonato.
- Temperatura máxima de servicio 130°C.
- Dos capacidades disponibles 1,5 y 2,8 litros.

Modelo	Capacidad (L)	Dimensiones
KEA-15	1,5	325x200x41
KEA-28	2,8	300x154x107

CUBAS CALIENTES BAÑO MARÍA HÚMEDA

- Fabricadas en acero inoxidable AISI 304 18/10 satinado.
- Cuba con cantos redondeados sanitarios y desagüe.
- Diseñadas para cubetas GN de hasta 150mm de profundidad.
- Aislamiento mediante poliuretano ecológico ignífugo.
- Calentamiento de la cuba por resistencias de silicón, con clixon de seguridad.
- Cuadro de control móvil de 1 metro de longitud, con termómetro/

- termostato digital e interruptor de funcionamiento luminoso. Incorpora un panel extraíble que puede colocarse en la parte exterior de los muebles para facilitar la visión de la temperatura y el control del aparato.
- Temperatura de funcionamiento regulable +50°C/+90°C.
- Grifo de entrada de agua de 1/2" y desagüe con tubo rebosadero y salida en 3/4".



Bandejas GN no incluidas

Modelo	Dimensiones	Medidas de encastre	Capacidad GN	Potencia (W)	Tensión
CCH1G	465x646x215	435x625x200	1GN1/1-150	1000	230V/50-60Hz
CCH2G	790x646x215	765x625x200	2GN1/1-150	2000	230V/50-60Hz
CCH3G	1120x646x215	1095x625x200	3GN1/1-150	2000	230V/50-60Hz
CCH4G	1445x646x215	1420x625x200	4GN1/1-150	3000	230V/50-60Hz
CCH5G	1770x646x215	1745x625x200	5GN1/1-150	3000	230V/50-60Hz
CCH6G	2095x646x215	2070x625x200	6GN1/1-150	4000	400V/III/50-60Hz

CUBAS CALIENTES BAÑO MARÍA SECA

- Fabricadas en acero inoxidable AISI 304 18/10 satinado.
- Diseñadas para cubetas GN de hasta 150mm de profundidad (no incluidas).
- Calentamiento por resistencias blindadas, protegidas mediante doble fondo perforado, con clixon de seguridad.
- Resistencias abatibles para facilitar la limpieza.
- Cuadro de control móvil de 1 metro de longitud, con termómetro/

- termostato digital e interruptor de funcionamiento luminoso. Incorpora un panel extraíble que puede colocarse en la parte exterior de los muebles para facilitar la visión de la temperatura y el control del aparato.
- Temperatura de funcionamiento regulable +50°C/+90°C.
- Tensión monofásica 230v/50Hz.



Modelo	Dimensiones	Medidas de encastre	Capacidad GN	Potencia (W)	Tensión
CCS2G	790x646x230	765x625x205	2GN1/1-150	1200	230V/50-60Hz
CCS3G	1120x646x230	1095x625x205	3GN1/1-150	1750	230V/50-60Hz
CCS4G	1445x646x230	1420x625x205	4GN1/1-150	2500	230V/50-60Hz
CCS5G	1770x646x230	1745x625x205	5GN1/1-150	2950	230V/50-60Hz
CCS6G	2095x646x230	2070x625x205	6GN1/1-150	3500	230V/50-60Hz

PLACAS CALIENTES CON CRISTAL VITROCERÁMICO GN

- Fabricadas en acero inoxidable AISI 304 18/10 satinado.
- Cristal vitrocerámico de 6mm de espesor SCHOTT CERAN®.
- Calentamiento mediante resistencias eléctricas de silicón, con clixon de seguridad.
- Temperatura de trabajo de 50°C a 100°C regulado mediante termostato electrónico.
- Aislamiento mediante poliuretano ecológico ignífugo. Sellado perimetral mediante silicón especial de color negro.
- Cuadro de control móvil de 1 m de longitud con termómetro/termostato digital e interruptor de funcionamiento luminoso.
- Tensión: 230V/50-60Hz.



Modelo	Capacidad GN	Dimensiones	Medidas de encastre	Potencia (W)
PCV2G	2GN1/1	790x646x135	765x625x120	1100
PCV3G	3GN1/1	1120x646x135	1095x625x120	1650
PCV4G	4GN1/1	1445x646x135	1420x625x120	2200
PCV5G	5GN1/1	1770x646x135	1745x625x120	2750
PCV6G	6GN1/1	2095x646x135	2070x625x120	3300

PLACAS CALIENTES CON CRISTAL VITROCERÁMICO GN SIN MARCO

NOVEDAD

- Sobre en cristal vitrocerámico de 6mm de espesor SCHOTT CERAN®.
- Calentamiento mediante resistencias eléctricas de silicón, con clixon de seguridad.
- Temperatura de trabajo de 50°C a 100°C regulado mediante termostato electrónico.
- Aislamiento mediante poliuretano ecológico ignífugo.
- Cuadro de control móvil de 1 metro de longitud con termómetro/termostato digital e interruptor de funcionamiento luminoso.
- Tensión: 230V/50-60Hz.
- Estas placas no admiten la instalación de pantallas Drop-in.



Modelo	Capacidad GN	Dimensiones	Medidas de encastre	Potencia (W)
PCV2G-SM	2GN1/1	625x500x85	595x465x80	700
PCV3G-SM	3GN1/1	950x500x85	920x465x80	1050

PLACAS CALIENTES CRISTAL TEMPLADO GN

- Fabricadas en acero inoxidable AISI 304 18/10 satinado.
- Cristal templado blanco o negro de 6mm de espesor.
- Calentamiento mediante resistencias eléctricas de silicón, con clixon de seguridad.
- Temperatura de trabajo de 50°C a 100°C regulado mediante termostato electrónico.
- Aislamiento mediante poliuretano ecológico ignífugo.
- Sellado perimetral mediante silicón especial de color negro, tanto en el cristal blanco como en el negro.
- Cuadro de control móvil de 1m de longitud con termómetro/termostato digital e interruptor de funcionamiento luminoso.
- Tensión: 230V/50-60Hz.



Capacidad GN	Dimensiones	Medidas de encastre	Potencia (W)	COLOR BLANCO		COLOR NEGRO	
				Modelo		Modelo	
2GN1/1	790x646x135	765x625x120	1100	PCT2GB		PCT2GN	
3GN1/1	1120x646x135	1095x625x120	1650	PCT3GB		PCT3GN	
4GN1/1	1445x646x135	1420x625x120	2200	PCT4GB		PCT4GN	
5GN1/1	1770x646x135	1745x625x120	2750	PCT5GB		PCT5GN	
6GN1/1	2095x646x135	2070x625x120	3300	PCT6GB		PCT6GN	

PLACAS CALIENTES CRISTAL TEMPLADO GN SIN MARCO

NOVEDAD

- Sobre de cristal templado blanco o negro de 6 mm de espesor.
- Calentamiento mediante resistencias eléctricas de silicón, con clixon de seguridad.
- Temperatura de trabajo de 50°C a 100°C regulado mediante termostato electrónico.
- Aislamiento mediante poliuretano ecológico ignífugo.
- Cuadro de control móvil de 1 metro de longitud con termómetro/termostato digital e interruptor de funcionamiento luminoso.
- Tensión: 230V/50-60Hz.
- Estas placas no admiten la instalación de pantallas Drop-in.



Capacidad GN	Dimensiones	Medidas de encastre	Potencia (W)	COLOR BLANCO		COLOR NEGRO	
				Modelo		Modelo	
2GN1/1	625x500x85	595x465x80	700	PCT2GB-SM		PCT2GN-SM	
3GN1/1	950x500x85	920x465x80	1050	PCT3GB-SM		PCT3GN-SM	
4GN1/1	1250x500x85	1220x465x80	1400	PCT4GB-SM		PCT4GN-SM	
5GN1/1	1575x500x85	1545x465x80	2100	PCT5GB-SM		PCT5GN-SM	
6GN1/1	1900x500x85	1870x465x80	2450	PCT6GB-SM		PCT6GN-SM	

PLACAS VITROCERAMICAS PARA PLATOS (SHOW COOKING)

- Fabricadas en acero inoxidable AISI 304 18/10 satinado.
- Cristal vitrocerámico de 6mm de espesor SCHOTT CERAN®.
- Calentamiento mediante resistencias eléctricas de silicón, con clixon de seguridad.
- Temperatura de trabajo de 50°C a 100°C regulada mediante termostato electrónico.
- Sellado perimetral mediante silicona especial de color negro.
- Cuadro de control móvil de 1 m de longitud con termómetro/termostato digital e interruptor de funcionamiento luminoso.
- Tensión: 230V/50-60Hz.
- Estas placas no admiten la instalación de pantallas Drop-in.



Modelo	Capacidad Platos ø 26cm	Dimensiones	Medidas de encastre	Potencia (W)
PCV3P	3	866x326x135	840x300x120	700
PCV5P	5	1366x326x135	1340x300x120	1050
PCV6P	6	1668x326x135	1645x300x120	1400
PCV8P	8	2168x326x135	2145x300x120	2100

PLACAS VITROCERÁMICAS PARA PLATOS SIN MARCO (SHOW COOKING)

NOVEDAD

- Sobre en cristal vitrocerámico de 6mm de espesor SCHOTT CERAN®.
- Calentamiento mediante resistencias eléctricas de silicón, con clixon de seguridad.
- Aislamiento mediante poliuretano ecológico ignífugo.
- Temperatura de trabajo de 50°C a 100°C regulada mediante termostato electrónico.
- Cuadro de control móvil de 1 m de longitud con termómetro/termostato digital e interruptor de funcionamiento luminoso.
- Tensión: 230V/50-60Hz.
- Estas placas no admiten la instalación de pantallas Drop-in.



Modelo	Capacidad Platos ø 26cm	Dimensiones	Medidas de encastre	Potencia (W)
PCV3P-SM	3	800x260x85	790x225x90	700
PCV5P-SM	5	1300x260x85	1290x465x90	1050

PLACAS CALIENTES PARA PLATOS CRISTAL TEMPLADO (SHOW COOKING)

- Fabricadas en acero inoxidable AISI 304 18/10 satinado.
- Cristal templado blanco o negro de 6mm de espesor.
- Calentamiento mediante resistencias eléctricas de silicón, con clixon de seguridad.
- Aislamiento mediante poliuretano ecológico ignífugo.
- Temperatura de trabajo de 50°C a 100°C regulada mediante termostato electrónico.
- Sellado perimetral mediante silicona especial de color negro, tanto en el cristal blanco como en el negro.
- Cuadro de control móvil de 1 m de longitud con termómetro/termostato digital e interruptor de funcionamiento luminoso.
- Tensión: 230V/50-60Hz.
- Estas placas no admiten la instalación de pantallas Drop-in.



Capacidad Platos ø 26cm	Dimensiones	Medidas de encastre	Potencia (W)	COLOR BLANCO		COLOR NEGRO	
				Modelo		Modelo	
3	866x326x135	840x300x120	700	PCT3PB		PCT3PN	
5	1366x326x135	1340x300x120	1050	PCT5PB		PCT5PN	
6	1668x326x135	1645x300x120	1400	PCT6PB		PCT6PN	
8	2168x326x135	2145x300x120	2100	PCT8PB		PCT8PN	

PLACAS CALIENTES PARA PLATOS CRISTAL TEMPLADO SIN MARCO (SHOW COOKING)

- Cristal templado blanco o negro de 6mm de espesor.
- Calentamiento mediante resistencias eléctricas de silicón, con clixon de seguridad.
- Aislamiento mediante poliuretano ecológico ignífugo.
- Temperatura de trabajo de 50°C a 100°C regulada mediante termostato electrónico.
- Cuadro de control móvil de 1 m de longitud con termómetro/termostato digital e interruptor de funcionamiento luminoso.
- Tensión: 230V/50-60Hz.
- Estas placas no admiten la instalación de pantallas Drop-in.

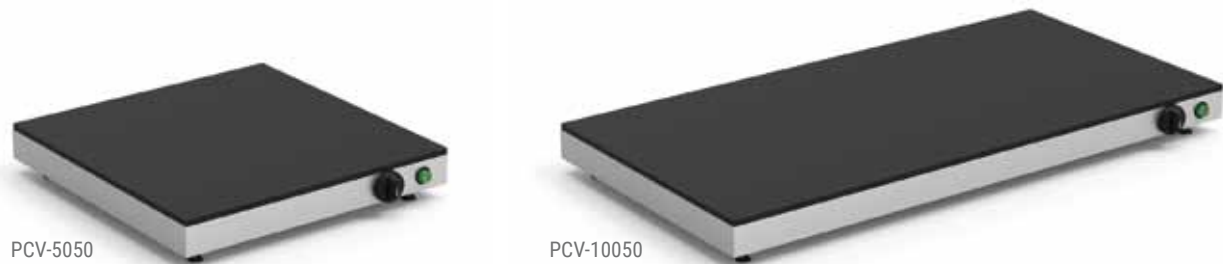


NOVEDAD

Capacidad Platos ø 26cm	Dimensiones	Medidas de encastre	Potencia (W)	COLOR BLANCO		COLOR NEGRO	
				Modelo		Modelo	
3	800x260x85	790x225x90	700	PCT3PB-SM		PCT3PN-SM	
5	1300x260x85	1290x225x90	1050	PCT5PB-SM		PCT5PN-SM	
6	1600x260x85	1590x225x90	1400	PCT6PB-SM		PCT6PN-SM	
8	2100x260x85	2090x225x90	2100	PCT8PB-SM		PCT8PN-SM	

PLACAS CALIENTES DE SOBREMESA DE CRISTAL TEMPLADO

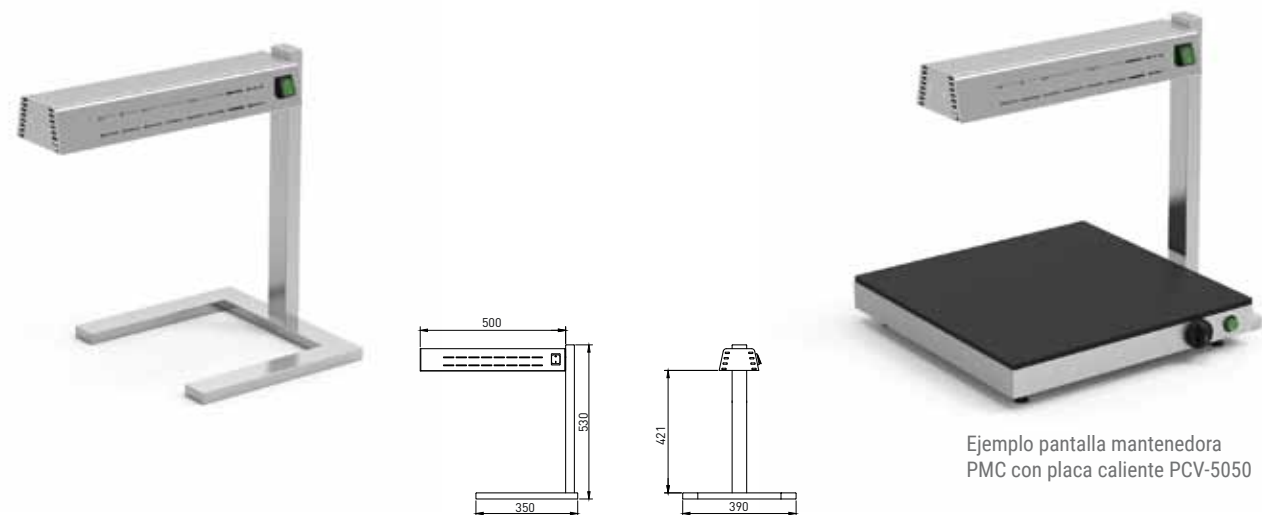
- Estructura fabricada en acero inoxidable AISI-304 18/10.
- Calentamiento mediante resistencias eléctricas de silicón provistas de clixon de seguridad.
- Regulación de temperatura mediante termostato de 50°C a 100°C e interruptor de funcionamiento luminoso.
- Cristal templado de espesor 6 mm.



Modelo	Medidas totales	Medidas de cristal	Potencia (W)	Tensión
PCV-5050	500x500x80	500x500	400	230V/50-60Hz
PCV-6454	640x540x80	640x540	800	230V/50-60Hz
PCV-10050	1000x500x80	1000x500	800	230V/50-60Hz

PANTALLA MANTENEDORA DE CALOR

- La pantalla mantenedora junto con las placas calientes forman el conjunto ideal para el mantenimiento de alimentos que precisan calor por la parte inferior y superior.
- Fabricada en acero inoxidable AISI-304 18/10.
- Calentamiento e iluminación mediante resistencia cerámica y lámparas halógenas.
- Interruptor de funcionamiento luminoso.



Ejemplo pantalla mantenedora PMC con placa caliente PCV-5050

Modelo	Dimensiones	Potencia (W)	Tensión
PMC	532x392x530	330	230V/50-60Hz

KIT TERMÓMETRO DIGITAL

- Permite mostrar al público la temperatura del elemento.
- Drop-In situado en la parte inferior: pista/cuba fría o placa/cuba caliente.

Modelo	Apto para	Dimensiones
KTD-F	Drop-in fríos	102x132x42
KTD-C	Drop-in calientes	102x132x42



COMPOSICIÓN CONJUNTO PANTALLAS

La amplia diversidad de soportes, pantallas y cristales permite encontrar una solución adecuada a cada necesidad o ambiente. Para componer una pantalla completa se requieren los siguientes elementos:

- 1. Soporte**, elegir entre los tres tipos existentes: redondo, rectangular o rectangular inclinado. Se suministran 2 unidades (ver imágenes 1, 2 y 3 abajo). Estos soportes se utilizan, tanto cuando se instalan sobre el marco del DROP-IN, ver ejemplo más abajo, como directamente sobre la encimera del buffet, ver ejemplo más abajo.
- 2. Pantalla**, elegir entre, pantalla de luz o pantalla de luz y calor. En el caso que quiera colocar solo el cristal, sin la pantalla, solo en los modelos 4GN, 5GN y 6GN, deberá adicionar, como refuerzo, un "soporte unión para cristales sin pantalla".
- 3. Cristales**, elegir entre las distintas posibilidades de cristales superiores, curvo, recto o inclinado. Los cristales incorporan herrajes de unión correspondientes, en los casos que sean precisos.
- 4. Cristales protectores**, si precisa cubrir, para mayor seguridad, la parte frontal o lateral, deberá seleccionar el cristal correspondiente. En las páginas siguientes encontrará el desglose de cada uno de los elementos que se mencionan en esta.

IMPORTANTE: Si precisa saber cuál es la medida de largo entre centros de los soportes, lo encontrará en la columna "L" de las características de las pantallas que va a utilizar.



Ejemplo de soporte redondo, pantalla y cristal curvo, sobre el mismo Drop-In



Ejemplo de soporte inclinado, pantalla y cristal recto, sobre el Buffet

COMPOSICIÓN CONJUNTO PANTALLAS SOBRE DROP-IN

1 SOPORTES PARA PANTALLAS SOBRE DROP-IN

- Fabricados en acero inoxidable AISI 304 18/10.
- Se suministran dos soportes por modelo.
- Si utiliza soportes y directamente el cristal, sin pantalla, para los

modelos 4GN, 5GN y 6GN, es preciso solicitar un refuerzo que une los dos soportes "soporte-uni3n para cristales sin pantalla neutros".



Diseño	Modelo	Dimensiones
Redondo	SSP	∅50x440
Rectangular	SSR	60x40x440
Inclinado	SSI	60x40x440

2 PANTALLAS SOBRE DROP-IN

- Fabricadas en acero inoxidable AISI 304 18/10 satinado, de fácil instalaci3n.
- Las pantallas de luz, la iluminaci3n se realiza mediante LED.
- En las pantallas de luz y calor, la iluminaci3n se realiza mediante l3mparas hal3genas y la calefacci3n con resistencias cer3micas.
- Conexi3n el3ctrica 230 V/50-60Hz.

PANTALLAS DE LUZ



Cap.	Modelo	Dimensiones	L	Potencia(W)
2GN	DPL-2GN	654x135x75	720	8
3GN	DPL-3GN	984x135x75	1050	16
4GN	DPL-4GN	1309x135x75	1375	24
5GN	DPL-5GN	1634x135x75	1700	32
6GN	DPL-6GN	1959x135x75	2025	32

PANTALLAS DE LUZ Y CALOR



Cap.	Modelo	Dimensiones	L	Potencia(W)
2GN	DPC-2GN	654x135x75	720	620
3GN	DPC-3GN	984x135x75	1050	990
4GN	DPC-4GN	1309x135x75	1375	1360
5GN	DPC-5GN	1634x135x75	1700	1730
6GN	DPC-6GN	1959x135x75	2025	2100

SOPORTES UNI3N PARA CRISTALES SOBRE DROP-IN SIN PANTALLA (NEUTRO)

- En el caso de instalar cristales sin pantalla (neutros), como refuerzo para el posible pandeo de los mismos, en los modelos 4GN, 5GN y 6GN deber3 incorporar estos soportes-uni3nes.



Para cristales	Modelo	Dimensiones
4GN	DPN-4GN	1309x70x16
5GN	DPN-5GN	1634x70x16
6GN	DPN-6GN	1959x70x16

3 CRISTALES SOBRE DROP-IN

- Cristales curvos templados de seguridad.



CRISTALES DOBLE CURVA

Modelo	Dimensiones
CR-2GN	647x570x90
CR-3GN	977x570x90
CR-4GN	1302x570x90
CR-5GN	1627x570x90
CR-6GN	1952x570x90

CRISTALES RECTOS

- Cristales rectos templados de seguridad.

Modelo	Dimensiones	Para soportes
CRI-2GN	647x515x6	SSP-SSR-SSI
CRI-3GN	977x515x6	SSP-SSR-SSI
CRI-4GN	1302x515x6	SSP-SSR-SSI
CRI-5GN	1627x515x6	SSP-SSR-SSI
CRI-6GN	1952x515x6	SSP-SSR-SSI



CRISTALES RECTOS CON VISERAS

- Los cristales incorporan los herrajes necesarios para la uni3n entre ellos.

Modelo	Dimensiones	Herrajes	Para soportes
CRR-2GN	647x540x105	4	SSP-SSR
CRR-3GN	977x540x105	4	SSP-SSR
CRR-4GN	1302x540x105	6	SSP-SSR
CRR-5GN	1627x540x105	6	SSP-SSR
CRR-6GN	1952x540x105	6	SSP-SSR



4 CRISTALES OPCIONALES SOBRE DROP-IN

- Cristales rectos templados de seguridad.
- Los cristales incorporan los herrajes necesarios para la uni3n entre ellos.

PARA CRISTAL CURVO E INCLINADO

Modelo	Dimensiones	Herrajes
DCRF-2GN	647x300x6	2+2
DCRF-3GN	977x300x6	2+2
DCRF-4GN	1302x300x6	3+3
DCRF-5GN	1627x300x6	3+3
DCRF-6GN	1952x300x6	3+3



PARA CRISTAL RECTO

Modelo	Dimensiones	Herrajes
DCRFR-2GN	647x392x6	2+2
DCRFR-3GN	977x392x6	2+2
DCRFR-4GN	1302x392x6	3+3
DCRFR-5GN	1627x392x6	3+3
DCRFR-6GN	1952x392x6	3+3



CRISTALES PROTECTORES LATERALES

- Todos los cristales incorporan los herrajes necesarios para su instalaci3n.

Modelo	Para modelos	Dimensiones	Herrajes
CRPC	crystal curvo	405x265x6	1+1
CRPI	crystal inclinado	390x390x6	1+1
CRPR	crystal recto	405x265x6	1+1



COMPOSICIÓN CONJUNTO PANTALLAS SOBRE BUFFET

1 SOPORTES PARA PANTALLAS SOBRE BUFFET

- Fabricados en acero inoxidable AISI 304 18/10.
- Se suministran dos soportes por modelo.
- Si utiliza soportes y directamente el cristal, sin pantalla, para los

modelos 4GN, 5GN y 6GN, es preciso solicitar un refuerzo que une los dos soportes "soporte-uni3n para cristales sin pantalla neutros".



Diseño	Modelo	Dimensiones
Redondo	SSP	∅50x440
Rectangular	SSR	60x40x440
Inclinado	SSI	60x40x440

2 PANTALLAS SOBRE BUFFET

- Fabricadas en acero inoxidable AISI 304 18/10 satinado, de f3cil instalaci3n.
- Las pantallas de luz, la iluminaci3n se produce mediante LED.
- En las pantallas de luz y calor, la iluminaci3n se produce mediante l3mparas hal3genas y la calefacci3n con resistencias cer3micas.
- Conexi3n el3ctrica 230 V/50-60Hz.

PANTALLAS DE LUZ



Cap.	Modelo	Dimensiones	L	Potencia(W)
2GN	BPL-2GN	850x135x75	917	8
3GN	BPL-3GN	1180x135x75	1247	16
4GN	BPL-4GN	1505x135x75	1572	24
5GN	BPL-5GN	1830x135x75	1897	32
6GN	BPL-6GN	2155x135x75	2222	32

PANTALLAS DE LUZ Y CALOR



Cap.	Modelo	Dimensiones	L	Potencia(W)
2GN	BPC-2GN	850x135x75	917	660
3GN	BPC-3GN	1180x135x75	1247	1070
4GN	BPC-4GN	1505x135x75	1572	1480
5GN	BPC-5GN	1830x135x75	1897	1890
6GN	BPC-6GN	2155x135x75	2222	2300

SOPORTES UNI3N PARA CRISTALES SOBRE BUFFET SIN PANTALLA (NEUTRO)

- En el caso de instalar cristales sin pantalla (neutros), como refuerzo para el posible pandeo de los mismos, en los modelos 4GN, 5GN y 6GN deber3 incorporar estos soportes-uni3nes.



Para cristales	Modelo	Dimensiones
4GN	BPN-4GN	1505x70x16
5GN	BPN-5GN	1830x70x16
6GN	BPN-6GN	2155x70x16

3 CRISTALES SOBRE BUFFET

- Cristales curvos templados de seguridad.



CRISTALES DOBLE CURVA

Modelo	Dimensiones
BCR-2GN	843x570x90
BCR-3GN	1173x570x90
BCR-4GN	1498x570x90
BCR-5GN	1823x570x90
BCR-6GN	2148x570x90

CRISTALES RECTOS

- Cristales rectos templados de seguridad.

Modelo	Dimensiones	Para soportes
CRI-2GN	647x515x6	SSP-SSR-SSI
CRI-3GN	977x515x6	SSP-SSR-SSI
CRI-4GN	1302x515x6	SSP-SSR-SSI
CRI-5GN	1627x515x6	SSP-SSR-SSI
CRI-6GN	1952x515x6	SSP-SSR-SSI



CRISTALES RECTOS CON VISERAS

- Los cristales incorporan los herrajes necesarios para la uni3n entre ellos.

Modelo	Dimensiones	Herrajes	Para soportes
BCRR-2GN	843x540x105	4	SSP-SSR
BCRR-3GN	1173x540x105	4	SSP-SSR
BCRR-4GN	1498x540x105	6	SSP-SSR
BCRR-5GN	1823x540x105	6	SSP-SSR
BCRR-6GN	2148x540x105	6	SSP-SSR

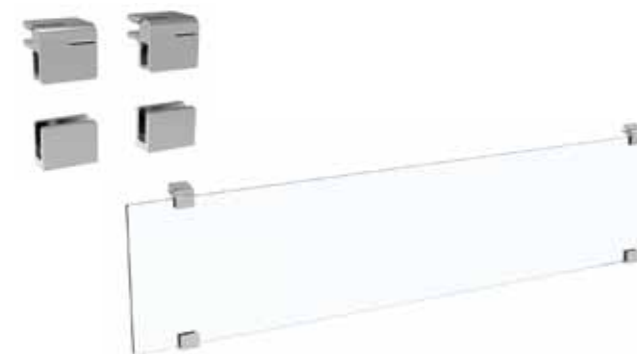


4 CRISTALES OPCIONALES SOBRE BUFFET

- Cristales rectos templados de seguridad.
- Los cristales incorporan los herrajes necesarios para la uni3n entre ellos.

PARA CRISTAL CURVO E INCLINADO

Modelo	Dimensiones	Herrajes
BCRF-2GN	843x290x6	2+2
BCRF-3GN	1173x290x6	2+2
BCRF-4GN	1498x290x6	3+3
BCRF-5GN	1823x290x6	3+3
BCRF-6GN	2148x290x6	3+3



PARA CRISTAL RECTO

Modelo	Dimensiones	Herrajes
BCRF-2GN	843x377x6	2+2
BCRF-3GN	1173x377x6	2+2
BCRF-4GN	1498x377x6	3+3
BCRF-5GN	1823x377x6	3+3
BCRF-6GN	2148x377x6	3+3



CRISTALES PROTECTORES LATERALES

- Todos los cristales incorporan los herrajes necesarios para su instalaci3n.

Modelo	Para modelos	Dimensiones	Herrajes
CRPC	cristal curvo	405x265x6	1+1
CRPI	cristal inclinado	390x390x6	1+1
CRPR	cristal recto	405x265x6	1+1





ERATOS

TEL: 957 513 274

comercial@eratos.es

www.eratos.es